

Formmaschinen im Luftimpulsverfahren mit hydraulischem Nachpressen, Formmaschinen im Rüttel-Press-Verfahren, Wirbelmischer zur Aufbereitung von tongebundenen Formstoffen, periphere Anlagen zur automatischen Formstoffaufbereitung

Reißaus & Baumberg Maschinenbau konzipiert, produziert und liefert Formmaschinen, kastengebundene mechanisierte sowie automatische

Formanlagen, Formstoffmischer und Anlagenkomponenten als Standardlösungen oder an spezielle Kundenwünsche angepasst.

Molding machines according to the air pulse process with hydraulic repressing, molding machines according to the jolt squeeze process, rotary mixers for the preparation and conditioning of clay-bonded molding materials, peripheral equipment for automatic molding material preparation and conditioning

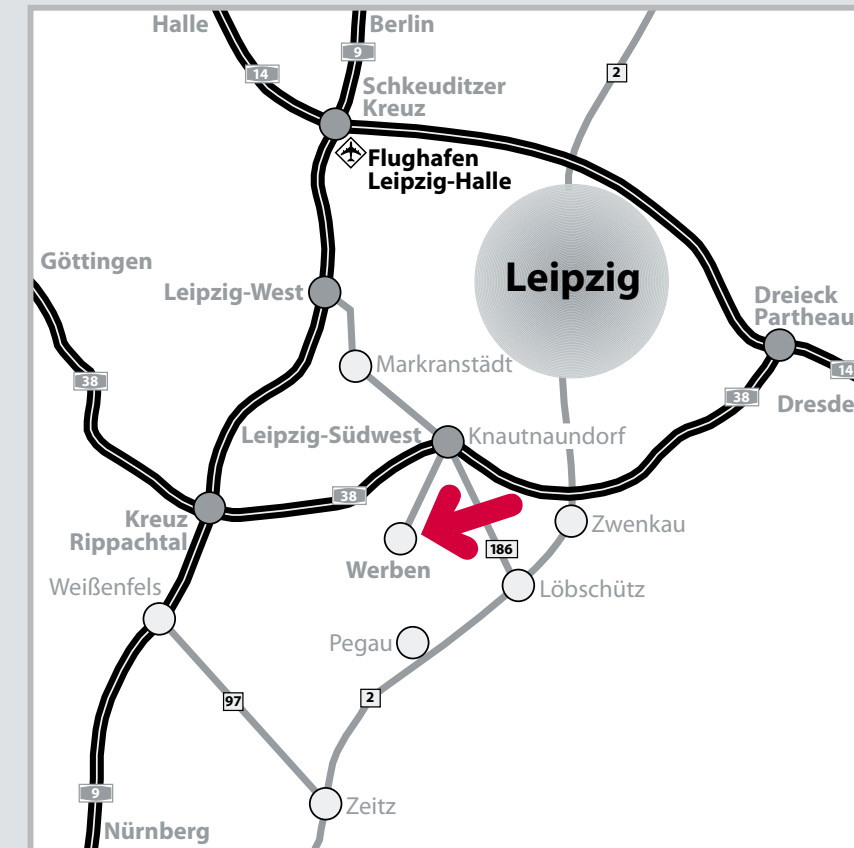
Reißaus & Baumberg Maschinenbau design, produce, supply and deliver molding machines, flaked mechanized or automatic molding plant,

molding material mixers or equipment components as standard solutions and tailored to specific customer requirements.

Формовочные машины, работающие по технологии воздушного импульса с гидравлической допрессовкой, формовочные машины, работающие по технологии вибропрессования, вихревые смесители для подготовки формовочных смесей с глинистой составляющей, периферийные установки для автоматической подготовки формовочной смеси

Компания Reißaus & Baumberg Maschinenbau разрабатывает, производит и поставляет формовочные машины, опочные механизированные, а также автоматические формовочные установки, смесители

формовочной смеси и компоненты установок, как в виде стандартных решений, так и решения, адаптированные к специальным требованиям заказчиков.



Formtechnik – Grünsand
Molding technology – greensand
Технология формовки – сырой формовочный песок



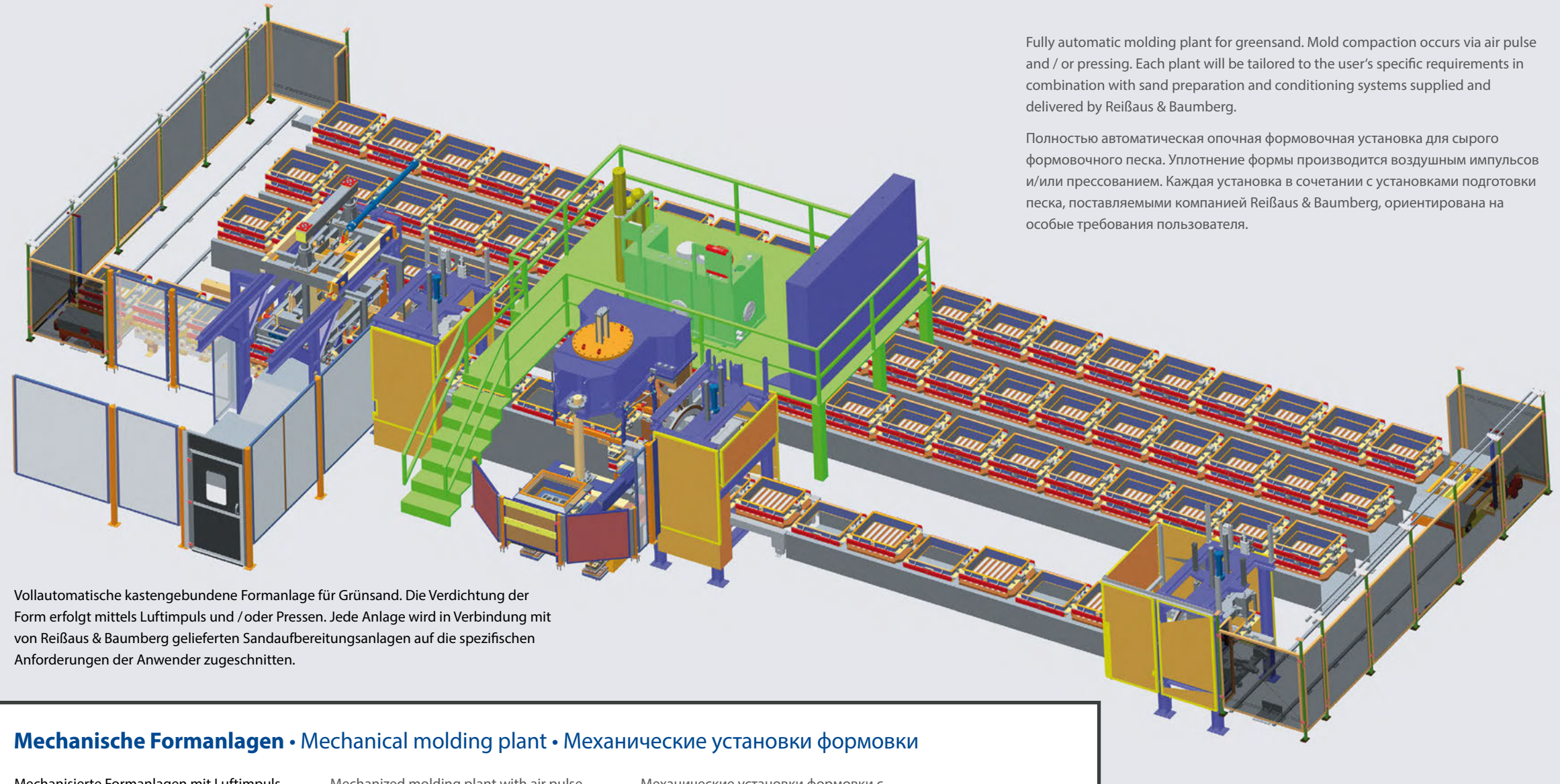
Reißaus & Baumberg Maschinenbau GmbH

Zum Monarchenhügel 23
04523 Pegau OT Werben, Germany
Telefon | Telephone | тел.: +49 (0)3 42 96-7 11 90 • Fax | Facsimile | факс: +49 (0)3 42 96-7 11 92
E-Mail: giessereitechnik@t-online.de
www.giessereitechnik-rbm.de

Impuls- und Rüttel-Press-Formmaschinen • Formstoffmischer

Pulse molding machines or jolt squeeze molding machines
Molding material mixers

Импульсные и вибропрессующие формовочные машины
Смесители формовочного материала



Fully automatic molding plant for greensand. Mold compaction occurs via air pulse and / or pressing. Each plant will be tailored to the user's specific requirements in combination with sand preparation and conditioning systems supplied and delivered by Reißaus & Baumberg.

Полностью автоматическая опочная формовочная установка для сырого формовочного песка. Уплотнение формы производится воздушным импульсом и/или прессованием. Каждая установка в сочетании с установками подготовки песка, поставляемыми компанией Reißaus & Baumberg, ориентирована на особые требования пользователя.

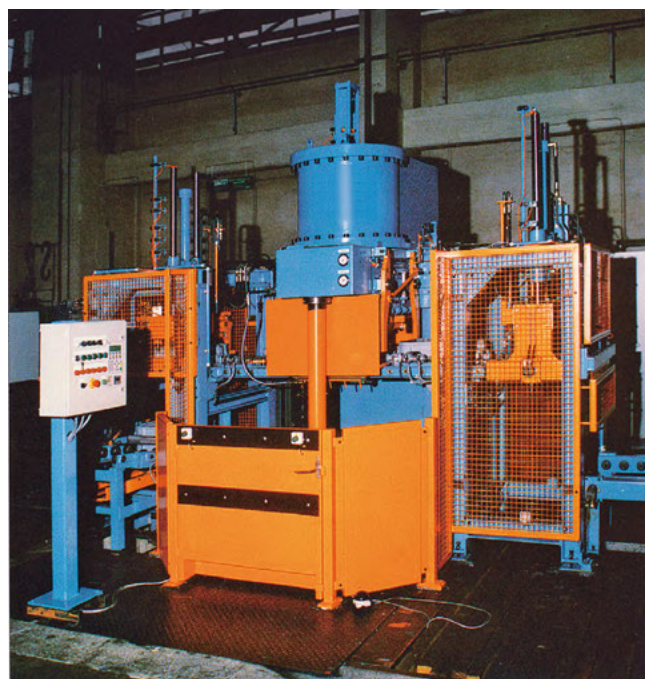
Vollautomatische kastengebundene Formanlage für Grünsand. Die Verdichtung der Form erfolgt mittels Luftimpuls und / oder Pressen. Jede Anlage wird in Verbindung mit von Reißaus & Baumberg gelieferten Sandaufbereitungsanlagen auf die spezifischen Anforderungen der Anwender zugeschnitten.

Mechanische Formanlagen • Mechanical molding plant • Механические установки формовки

Mechanized molding plants with air pulse and / or pressing or molding machines of the Retomat, Foromat with formsand preparation.

Mechanized molding plant with air pulse and/or pressing or molding machines of the Retomat, Foromat design with molding sand preparation and conditioning.

Механические установки формовки с воздушным импульсом и/или прессовкой, или же формовочные машины Retomat и Foromat с подготовкой формовочной смеси.



Impuls-Formmaschinen Pulse molding machines Импульсные формовочные машины

Die Impuls-Formmaschinen FTC stellen nacheinander Ober- und Unterkasten her. Sie können in Formlinien verschiedener Mechanisierungsstufen bis hin zu automatischen Formanlagen eingesetzt werden.

The FTC pulse molding machines are designed to produce the cope and then the drag in succession. They can be used in molding lines of different levels of mechanization up to and including automatic molding plant.

Импульсные формовочные машины FTC последовательно изготавливают верхнюю и нижнюю опоки. Эти машины могут применяться на линиях формовки различной степени автоматизации, вплоть до автоматических линий формовки.

Rüttel-Press-Formmaschinen Jolt squeeze molding machines Вибропрессующие формовочные машины

Rüttel-Press-Formmaschinen für Formkastengrößen von 500x400 mm bis 1.200x900 mm zur schnellen und hohen Verdichtung auch bei steilwandigen und niveauunterschiedlichen Modellkonturen.

Jolt squeeze molding machines for molding box sizes from 500x400 mm to 1,200x900 mm for fast and high degree of compaction even with steep-walled or varying level pattern contours.

Вибропрессующие формовочные машины для размеров опок от 500x400 до 1 200x900 мм для быстрого и высокого уплотнения, в том числе и для контуров моделей с крутой стенкой и контуров моделей различного уровня.



Formstoffmischer Molding material mixers Смесители формовочного материала

Diskontinuierlich arbeitende Hochleistungswirbelmischer für die Aufbereitung von ton- oder bentonitgebundenen Formstoffen mit einer Leistung von 6-80t/h. Die Aufbereitung des Formstoffes erfolgt im ständigen kurzzeitigen Wechsel in den Aufbereitungsphasen Mischen, Kneten und Auflockern. Der Formstoff hat dadurch eine hohe Fließfähigkeit und eine gute Verdichtbarkeit.

Discontinuous high-speed rotary mixers for the preparation and conditioning of clay-bonded or bentonite-bonded molding materials with an output of 6 to 80 tonnes / hour.

Preparation and conditioning of the molding material occurs in continuous, short-term alternation between the preparation phases of mixing, kneading or aerating. Thus, the molding material will be characterized by high flowing ability and good compactability.

Работающий с прерыванием высокопроизводительный вихревой смеситель для подготовки формовочных смесей с глинистой или бентонитовой составляющей, производительность от 6 до 80 тонн в час.

Подготовка формовочной смеси происходит в постоянной смене коротких фаз подготовки: смешивания, замешивания и рыхления. В силу этого формовочный материал обладает высокой способностью к пластической деформации и хорошей способностью к уплотнению.

