



FOROMAT

10, 20, 30, 40



Reißaus & Baumberg Maschinenbau GmbH

Zum Monarchenhügel 23
04523 Pegau OT Werben, Germany
Telefon | Telephone | тел.: +49 (0)3 42 96-7 11 90 • Fax | Facsimile | факс: +49 (0)3 42 96-7 11 92
E-Mail: giessereitechnik@t-online.de
www.giessereitechnik-rbm.de

Rüttel-Press-Formmaschinen FRPA

Jolt squeeze molding machines FRPA
Вибропрессующие формовочные машины FRPA

FOROMAT

Rüttel-Press-Formmaschinen FRPA 10, 20, 30, 40

Rüttel-Press-Formmaschinen sind seit Jahren im Einsatz und haben sich immer wieder bewährt.

Fachleute schätzen an ihnen folgende Vorteile:

- betriebssichere Bauweise
- schnelle und hohe Verdichtung sowie gute Anpassungsfähigkeit an die prozessbedingten Erfordernisse durch wahlweise kombinierte Anwendungen der Arbeitsgänge Rütteln, Pressen, Rüttelpressen mit oder ohne automatischen Zeitablauf
- zuverlässiges Trennen durch pneumo-hydraulische Abhebeeinrichtung
- Wahl verschiedener Varianten des Funktionsablaufes entsprechend technologischer Erfordernisse

- Hohe Arbeitssicherheit durch Zwei-Hand-Sicherheitssteuerung
- einfache und betriebssichere pneumatische Folgesteuerung
- niedrige Fundamentkosten durch ein Flachfundament
- Ausführung der Maschine wahlweise mit rechts- oder linksschwenkendem Pressholm
- Erweiterung der Grundmaschine durch Zusatzeinrichtungen:
 - Rollenabhebebrücke
 - Abstreifrahmen-Einrichtung
 - Elektrische Heizeinrichtung

Diese Vorteile können auch Ihr Nutzen sein.

FOROMAT air jolters of the FRPA 10, 20, 30, 40 models

Air jolters have been used for years and have stood the test time and time again.

Professionals appreciate their following benefits:

- reliable design and construction,
- fast and high level of compaction and good adaptability to process-related requirements through optional combined usage of the work processes of jolting, pressing, jolt-squeezing with or without automatic time lapse,
- reliable parting by means of the pneumo-hydraulic lifting device,
- selection of different variants of the operation sequence in accordance with technological requirements,
- high level of safety at work through two-hand safety control,

- straightforward and reliable pneumatic sequencing control,
- low foundation costs through near-surface foundation,
- machine comes designed optionally with tie rods that are swivel-mounted clockwise or anticlockwise, and
- extension of the basic machine through additional components, such as:
 - roller lift bridge,
 - stripping frame device,
 - electrical heating element.

These could also be YOUR BENEFITS.

Вибропрессовочные формовочные машины FOROMAT FRPA 10, 20, 30, 40

Вибропрессовочные формовочные машины применяются уже много лет и надежно зарекомендовали себя.

Специалисты ценят следующие преимущества:

- надежную в эксплуатации конструкцию;
- быстрое и мощное уплотнение, а также хорошую адаптацию к требованиям технологических условий, что становится возможным благодаря комбинированному использованию вибрации, прессования и вибропрессования по выбору оператора с автоматическим таймером или без него;
- надежное разделение с помощью пневмогидравлического съемного устройства;
- выбор различных вариантов функциональной последовательности в соответствии с технологическими требованиями;
- высокую безопасность эксплуатации за счет системы управления

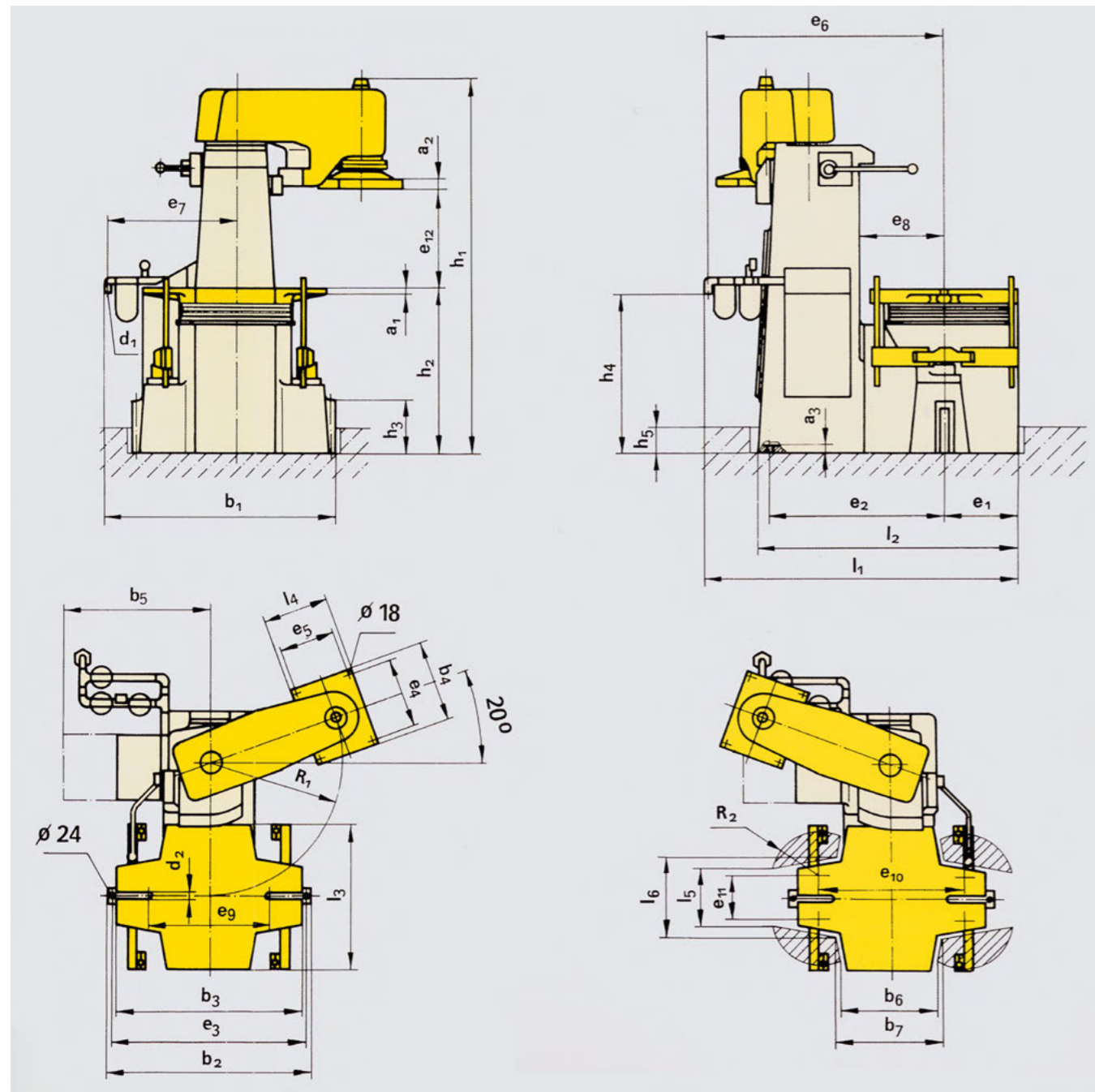
с устройством безопасности, предусматривающим работу только двумя руками;

- простую и надежную в эксплуатации пневматическую систему управления с последовательным порядком выполнения операций;
- малые расходы на фундамент за счет плоского фундамента;
- исполнение машины по выбору, с правым или левым поворотом поперечины пресса;
- возможность доукомплектации базовой машины дополнительными устройствами:
 - съемным мостиком на роликах;
 - устройством выталкивателя в виде рамки;
 - электрическим нагревательным устройством.

Эти преимущества могут послужить и вам.

Technische Daten | Technical data | Технические данные

FRPA	10-2	20-2	30-2	40-2	40/3-2	
Lichte Weite des Formkastens Inner width of the molding box Размер опоки (в свету)	mm мм	500x400	630x500	800x630	1000x800	1000x800
Nutzlast Working load Полезная нагрузка	kN кН	1,6	3,2	6,3	10	10
Presskraft, statisch Pressing force, static Сила прессования, статическая	kN кН	40	56	90	160	160
Presskraft, dynamisch Pressing force, dynamic Сила прессования, динамическая	kN кН	80	112	145	250	250
Presshub Pressing stroke Ход прессования	mm мм	100	100	125	160	160
Abhebelast Relieving load Нагрузка выкатки	kN кН	1,6	2,5	4,8	7,5	5
Abhebehub Lifting stroke Ход выкатки	mm мм	160	200	200	280	350
Pressplattenverstellbereich Die plate adjusting range Диапазон регулировки прессплиты	mm мм	200	200	250	230	230
Nettomasse Net weight Масса	kg кг	1500	1800	2900	4500	5250
Betriebsdruck Operating pressure Рабочее давление	MPa	0,65±0,05	0,65±0,05	0,65±0,05	0,65±0,05	0,65±0,05



FRPA	10-2	20-2	30-2	40-2	40/3-2
a ₁	30	30	35	35	35
a ₂	30	30	25	40	40
a ₃	20	25	30	40	25
b ₁	1140	1200	1300	1450	1450
b ₂	750	860	1000	1260	1260
b ₃	650	790	960	1160	1160
b ₄	360	360	380	500	500
b ₅	840	845	885	900	900
b ₆	350	390	440	570	570
b ₇	365	425	510	640	640
d ₁	R1"	R1"	R1"	R11/2"	R11/2"
d ₂	24	24	30	36	36
e ₁	250	300	365	460	460
e ₂	700	740	885	1070	1070
e ₃	700	800	960	1220	1220
e ₄	310	310	310	450	450
e ₅	230	230	245	350	350
e ₆	835	885	1010	1460	1460
e ₇	730	735	775	790	790

FRPA	10-2	20-2	30-2	40-2	40/3-2
e ₈	305	355	420	520	520
e ₉	420	500	610	740	740
e ₁₀	500	600	720	900	900
e ₁₁	138	138	170	250	250
e ₁₂	410	535	560	630	1090
h ₁	1520	1725	2000	2280	2940
h ₂	630	710	890	1030	1230
h ₃	20	25	180	320	500
h ₄	680	680	930	1070	1195
h ₅	0	0	180	320	500
l ₁	1155	1255	1470	1960	1960
l ₂	1005	1095	1315	1600	1600
l ₃	480	580	710	900	900
l ₄	280	280	320	400	400
l ₅	230	210	250	300	300
l ₆	270	325	390	460	460
R ₁	485	485	620	830	830
R ₂	210	245	290	300	300